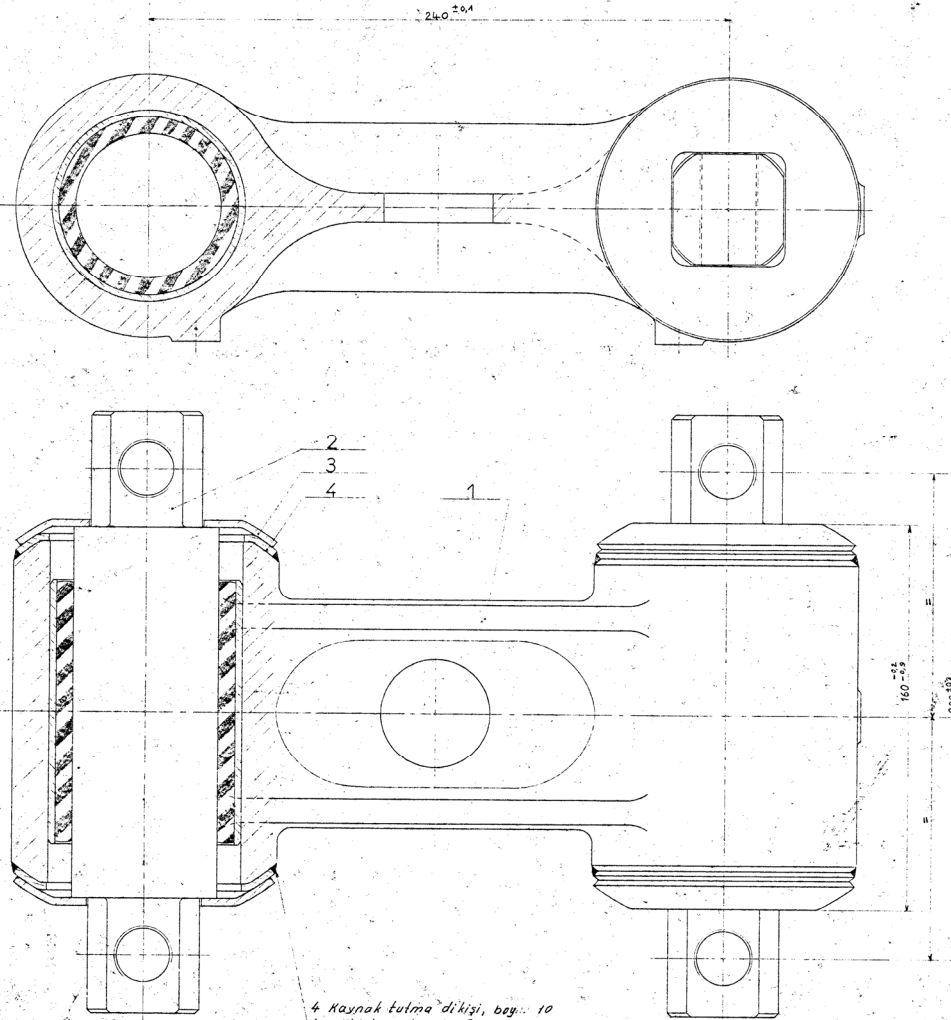
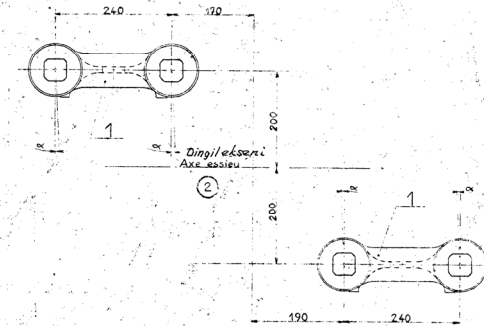


1 000009



4 Kaynak tulma dikizi, boy: 10
4 arcs de soudure Long 10
(Genre baguette Amcrolad N°10) ①

| APPLICATION/VERSION | PROJET |
|----------------------------------|-----------|
| (Appareil ou série de véhicules) | (Série) |
| TCDD Suspension primaire | |
| Bojia C | 15.22.004 |
| Bojia B | 15.23.004 |
| Ana Hski | |
| Boji C | 15.22.001 |
| Boji B | 15.23.001 |



Not: 1) 4 Nolu randelonun kaynagi Amortisör bloklarının korunmasından evvel
Amortisörlerin geçilmesi.
2) Paralellik tolerans $\pm 10'$

1 000009

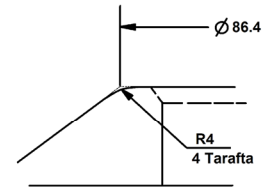
| | |
|---|----------------------|
| S ^{te} FORGES & ATELIERS DU CARROSSIER | |
| USINES SCHNEIDER | |
| 15, rue Franklin - Paris - Agence 1900-2040 | |
| L 15.22.206 | 0 15.23.68 Planrefab |

Ce document est la propriété de la
SOCIÉTÉ DES FORGES ET ATELIERS DU CARROSSIER
Il ne pourra, sous quelque forme que ce soit,
être réutilisé ou communiqué à des tiers.
Toute réimpression ou utilisation non autorisée
entraînera des poursuites judiciaires.

| | | | | |
|---------------|-------------|-------------------------|---------------|---------|
| 4 | Rondelle | 4 | DE03-15.10.07 | 0,120 |
| 4 | Rondelle | 3 | DE03-15.10.07 | 0,180 |
| 2 | Amortisseur | 2 | DE03-15.10.07 | 5 |
| 1 | Biel | 1 | DE03-15.10.07 | 12 |
| Biel (komple) | | DE03-15.10.07 | 23,200 | |
| Adet | Isim | Marka | Norm/Resm | Malzeme |
| | | | | |
| Tip | | | | |
| Ipe bakan | | 0. Günel | | |
| Kontrol | | N. Ergün | | |
| Onay | | 0. Günel | | |
| Tarih | | 14.3.1978 | | |
| M | | BİYEL (komple) | | |
| 1000 | | 150-160 Grupa den Proje | | |
| | | 15.22.206 den Proje | | |
| | | Bütün veriler | | |
| | | DE03-15.10.07 | | |



③ Alternatif malzeme: S355 (St 52)



B DETAYI

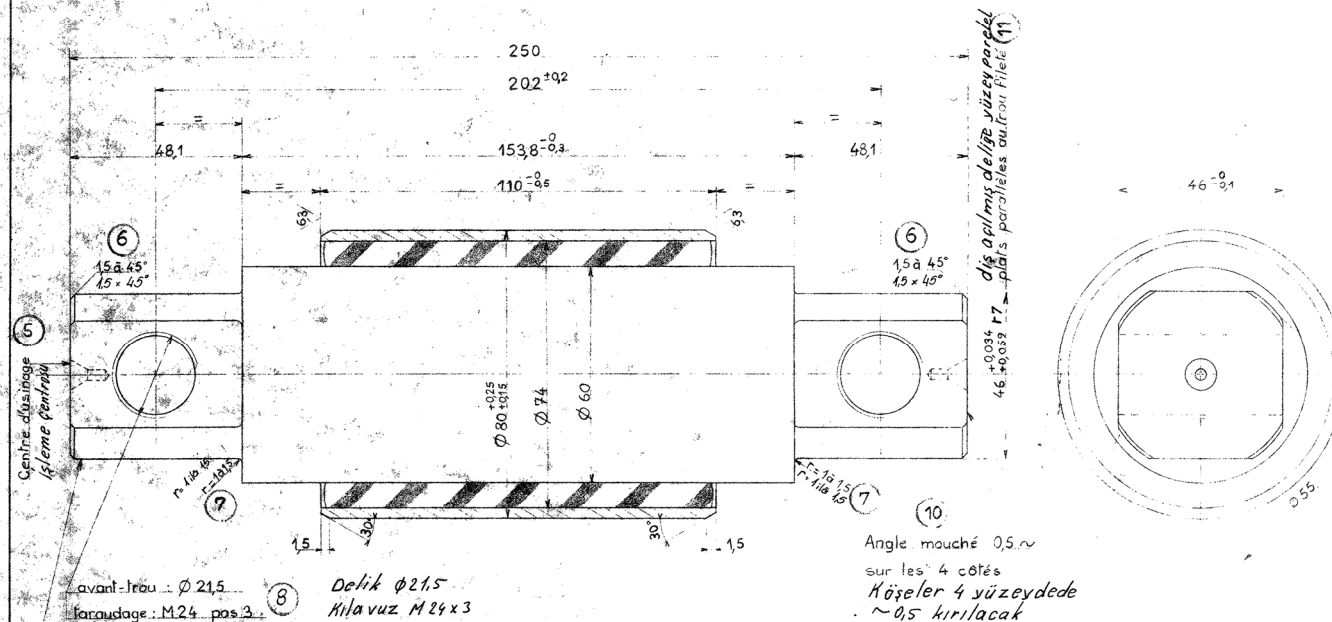
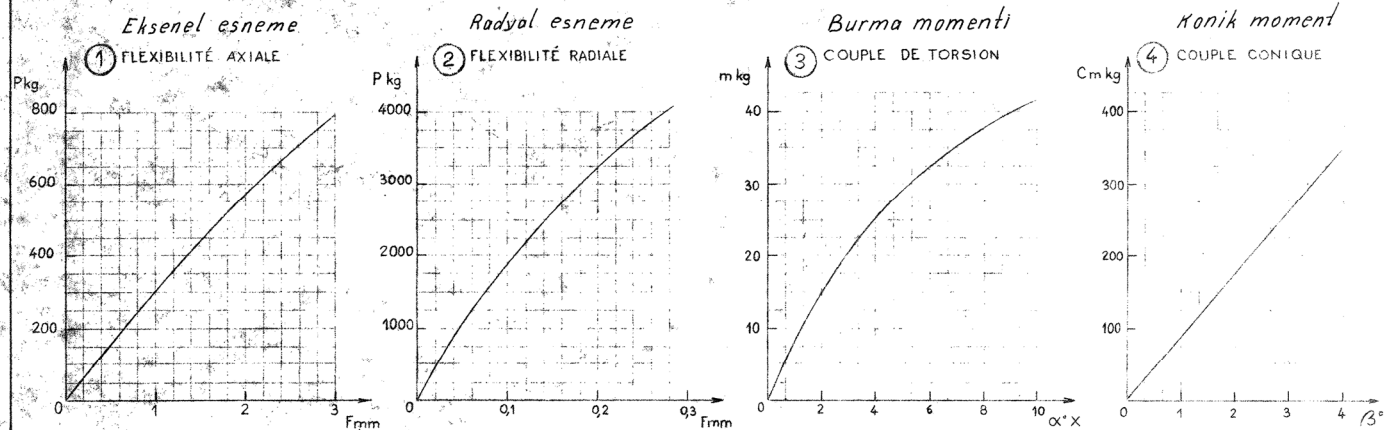
Mikro Film

[illegible]

1 000007

| | | |
|----------|---|----------------------------|
| | APPLICATION D'ORIGINE (Appareils ou séries de véhicules) | N° du DESSIN D'ENSEMBLE |
| T.C.D.J. | Bogies Cel B Bielle - Ensemble | 15.22.206 |

Bivel - grubu
Boji CveB



NOTA

15 jours (au moins) après emmanchement de l'adhérent, reprise du tube extérieur en étant monté et centré sur l'axe. Concentricité $\pm 0,2$

Les carrés seront rigoureusement alignés. ⑨ Dört köşeler tam olarak düz lenecek

S^{TE} F^{ORGES} & A^{TELIERS} DU C^{REUSOT}
USINES SCHNEIDER
15, rue Pasquier - Paris - Anjou 0900 - 3440

L 15.22.231

| | |
|---|------------------------|
| a | a 24-7-68. Plan refait |
|---|------------------------|

Ce document est la propriété de la
SOCIÉTÉ DES FORGES ET ATELIERS DU CREUSOT
Il ne pourra, sans son autorisation expresse
être utilisé ou communiqué à des tiers.
Toutes précautions utiles devront être
prises pour en éviter la divulgation.

Amortisör No: 862003

DE03-15.40 07/2

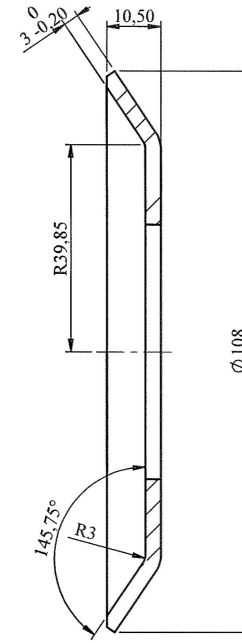
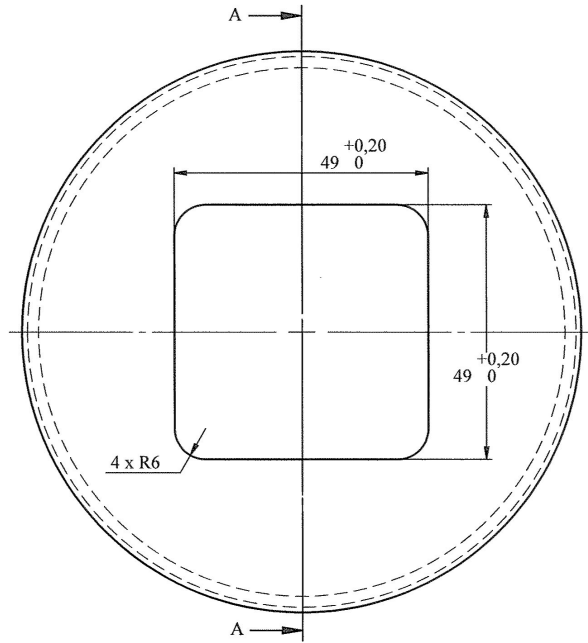
Kaba

14.3.1978
O. Günel
N. Ergün *Stamm*
O. GÜNEL
11

1130 Grup
L15 22.231

AMORTISÖR

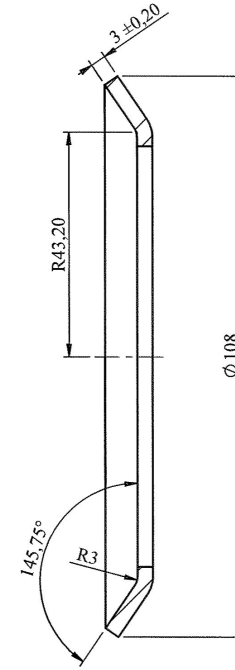
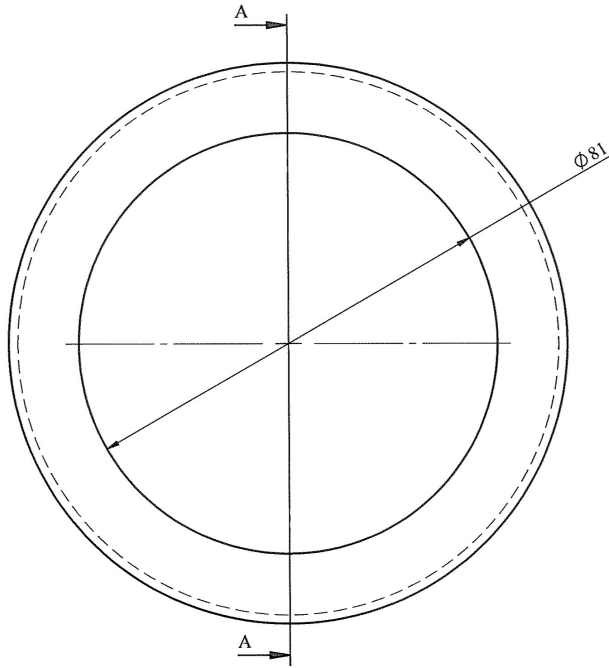
DE03-15.10.07_{yp2}



A-A (1 : 1)


| Yer No | Sıra No |
|--------|---------|
| 72 | 187 |

| | | | | | |
|--|--|------------------|---------|------------------|---------------------------------------|
| Adet | Rondela | TS EN 10025-2 | S355J2 | 0.17 | |
| | Parçanın Adı | Standart No | Malzeme | Birim Ağırlık Kg | Yarı Mamülün Ölçüleri Tasnif No |
| Bu çizim kritik kalite parametresi içerir mi? Hayır Kritik kalite parametresi şu şekilde gösterilmiştir: CTQ | | | | | |
| Grup No: | Tolerans verilmeyen ölçüler için ilgili standartlar: | | | | |
| Tip | EN 13920 BBF (Kaynaklı yapılar) | | | | |
| Tadilat | EN 22768-1 m (Uzunluk ve açı ölçüleri) | | | | |
| D | EN 22768-2 K (Şekil ve Konumlar) | | | | |
| C | | | | | |
| İşe Bakan | H.YILMAZ | Onay: | | | |
| Resim | O.KAÇMAZ | Tarih: 14.4.2023 | | | |
| Kontrol | O.KAÇMAZ | | | | |
| Kaynak Müh. | | | | | |
| Ölçek | 1:2 | | | | |
| Rondela | | | | | L15.22.232 den proje Bu yerine geçti. |
| | | | | | Komple Resim/Poz No |
| | | | | | DE03-15.10.07 |
| | | | | | DE03-15.10.07 Yp3 |



A-A (1 : 1)

| | |
|--------|---------|
| Yer No | Sıra No |
| 72 | 188 |

| | | | | | | |
|---|--------------|-------------------------------------|---|---------|------------------|---|
| | Rondela | | TS EN 10025-2 | S355J2 | 0.10 | |
| Adet | Parçanın Adı | | Standart No | Malzeme | Birim Ağırlık Kg | Yarı Mamülün Ölçüleri Tasnif No |
| Bu çizim kritik kalite parametresi içerir mi? Hayır Kritik kalite parametresi şu şekilde gösterilmiştir: CTQ | | | | | | |
| Grup No: | | | Tolerans verilmeyen ölçüler için ilgili standartlar: | | | TÜRASAŞ Eskişehir Bölge Müdürlüğü |
| Tip | Tadilat | | EN 13920 BBF (Kaynaklı yapılar) | | | |
| | D | 14.04.2023 tarihinde revize edildi. | EN 22768-1 m (Uzunluk ve açılı ölçüleri) | | | |
| | C | 17.12.2021 tarihinde revize edildi. | EN 22768-2 K (Şekil ve Konumlar) | | | |
| DE 24000 | İşe Bakan | H.YILMAZ | Onay: | | | L15.22.233 den proje |
| | Resim | O.KAÇMAZ | Tarih: 14.4.2023 | | | Bu yerine geçti. |
| | Kontrol | O.KAÇMAZ | | | | Komple Resim/Poz No |
| | Kaynak Müh. | | | | | DE03-15.10.07 |
| | Ölçek | 1:2 |  | | | DE03-15.10.07 Yp4 |
| Rondela | | | | | | |